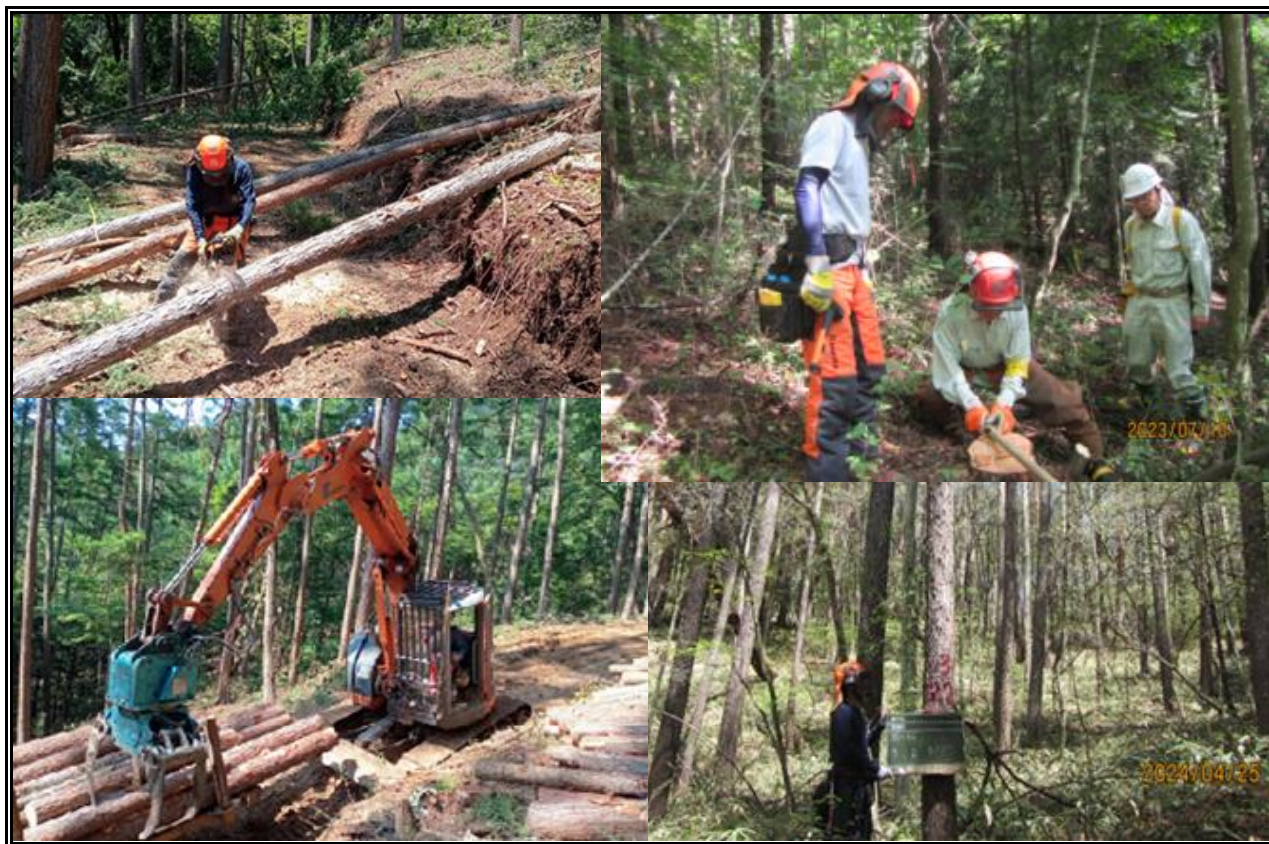


事業体名： 株式会社 笹崎材木店

【事業体写真】



【事業体紹介】

個人林の委託契約面積150haを管理・整備をしています。

森林の現況調査から始まり、提案、作業道開設、搬出間伐、測量、補助金申請まで全て自社で行っています。

今までは佐久市発注事業で皆伐・地拵え事業も行っていましたが、今年から自社管理地での皆伐・地拵え・植林・下刈の一貫作業が始まります。

弊社で5年間働くと、森林整備にかかわるほとんどの作業を体験できます。スペシャリストではなく、何でもできるオールラウンドプレイヤーを目指す方に最適な職場だと考えています。

早出・残業・休日出勤なし。

インカム使用で、離れた場所からでも通常会話で打ち合わせができ、安全作業を心がけています。